



Kurs Tworzenia Aplikacji ...

Świece Parafinowe

Autor: Monika Tokar

© Copyright 2012

Niniejszy dokument służy wyłącznie do wykorzystania dla celów własnych (niekomercyjnych). Zakazane jest jego kopiowaniem, rozpowszechnianie, odsprzedaż, publikowanie lub inne wykorzystanie bez zgody Autora.

Jeżeli wykorzystacie kurs w swoich pracach prosimy o zamieszczenie informacji o Autorze pomysłu.

Foto - artykuł przedstawia sposób ozdabiania świec za pomocą aplikacji z wosku plastycznego. Jest to materiał z którego można wykonać kompozycje, ramki, kontury, napisy oraz wiele bardzo drobnych elementów stosownie do okazji.



Wosk plastyczny jest bardzo wdzięcznym materiałem zdobniczym.

Poniżej pokażę, jak nanoszę wzory z paseczków wosku.

Ponieważ nie mam za grosz zdolności plastycznych, zwykle posługuję się szablonami;) Tutaj wykorzystałam wzór przerysowany z okładki jakiegoś zeszytu oraz owalną metkę.



Przykładam owalny kartonik do świecy i dokładnie obrysowuję go dobrze naostrzonym ołówkiem.

Niniejszy dokument służy wyłącznie do wykorzystania dla celów własnych (niekomercyjnych). Zakazane jest jego kopiowaniem, rozpowszechnianiem, odsprzedaż, publikowanie lub inne wykorzystanie bez zgody Autora. Jeżeli wykorzystacie kurs w swoich pracach prosimy o zamieszczenie informacji o Autorze pomysłu.



Ołówek tworzy wyraźne wyżłobienie w wosku. Trzeba je oczyścić z opiłków woskowych.



Niniejszy dokument służy wyłącznie do wykorzystania dla celów własnych (niekomercyjnych). Zakazane jest jego kopiowaniem, rozpowszechnianie, odsprzedaż, publikowanie lub inne wykorzystanie bez zgody Autora. Jeżeli wykorzystacie kurs w swoich pracach prosimy o zamieszczenie informacji o Autorze pomysłu.

Następnie przykładam karteczkę ze wzorem i starannie “przerysowuję” go na świecę mocno dociskając ołówek. Przypomina to rysowanie przez kalkę. Ostry rysik zostawia na świecy rowek, który potem wystarczy delikatnie ołówkiem pogłębić i oczyścić z opiłków.

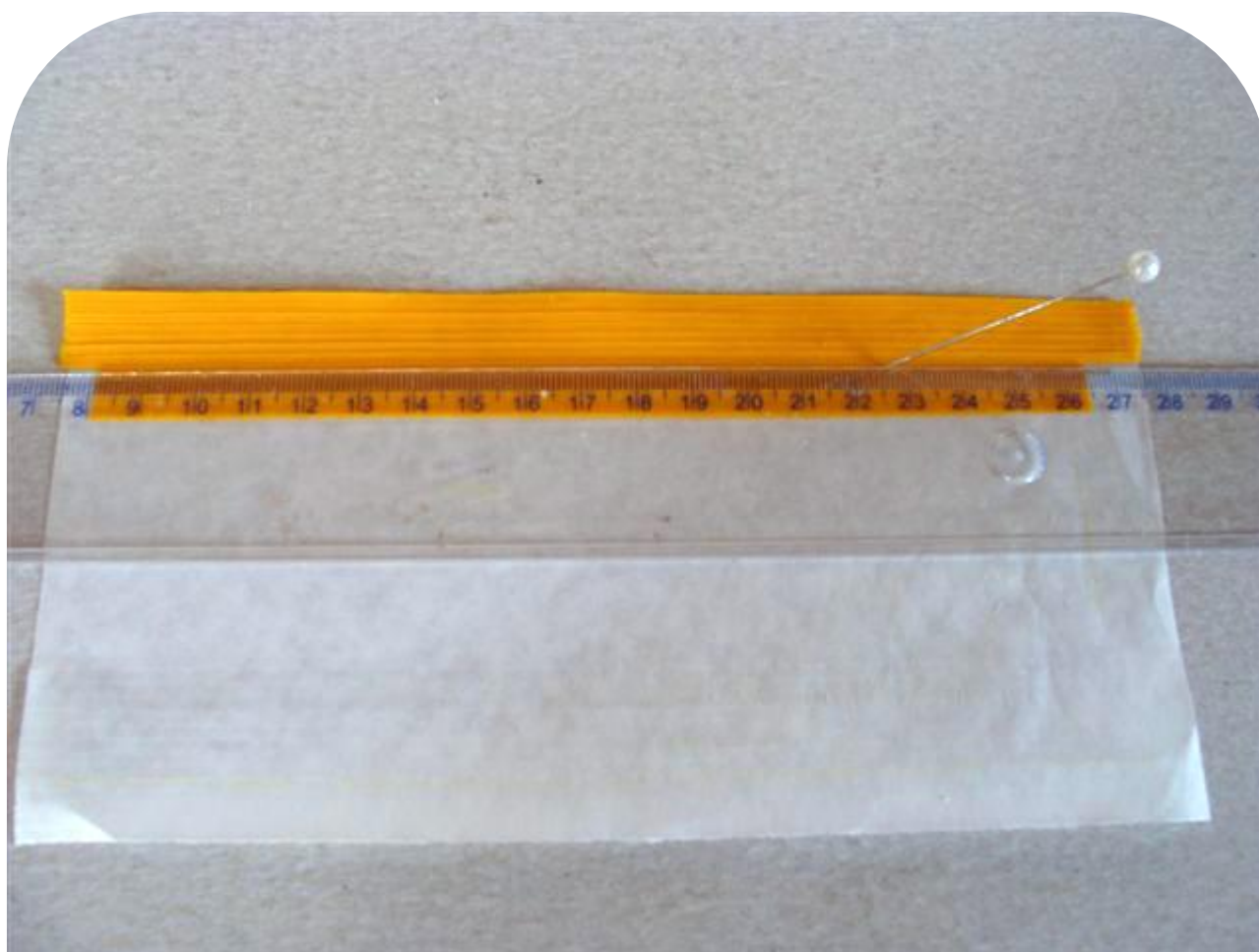


Niniejszy dokument służy wyłącznie do wykorzystania dla celów własnych (niekomercyjnych). Zakazane jest jego kopiowaniem, rozpowszechnianiem, odsprzedaż, publikowanie lub inne wykorzystanie bez zgody Autora. Jeżeli wykorzystacie kurs w swoich pracach prosimy o zamieszczenie informacji o Autorze pomysłu.



Arkusze wosku tnę na paseczki przy pomocy linijki i grubej szpilki. Do takich zawijanych wzorków paseczki nie powinny być zbyt grube, ok. 2mm będzie w sam raz.

No i powinny być w miarę równe:)



Teraz najlepsza część zabawy: wyklejanie wzoru paseczkami. Wystarczy przyłożyć i docisnąć palcem. Wskazana jest cierpliwość i dokładność... czego mi często brakuje;)

Niniejszy dokument służy wyłącznie do wykorzystania dla celów własnych (niekomercyjnych). Zakazane jest jego kopiowaniem, rozpowszechnianie, odsprzedaż, publikowanie lub inne wykorzystanie bez zgody Autora. Jeżeli wykorzystacie kurs w swoich pracach prosimy o zamieszczenie informacji o Autorze pomysłu.



Gotowy wzór radzę polakierować. Wosk plastyczny jest dosyć miękki. Jedna lub dwie warstwy lakieru utwardzą go nieco, no i dodadzą blasku całości.